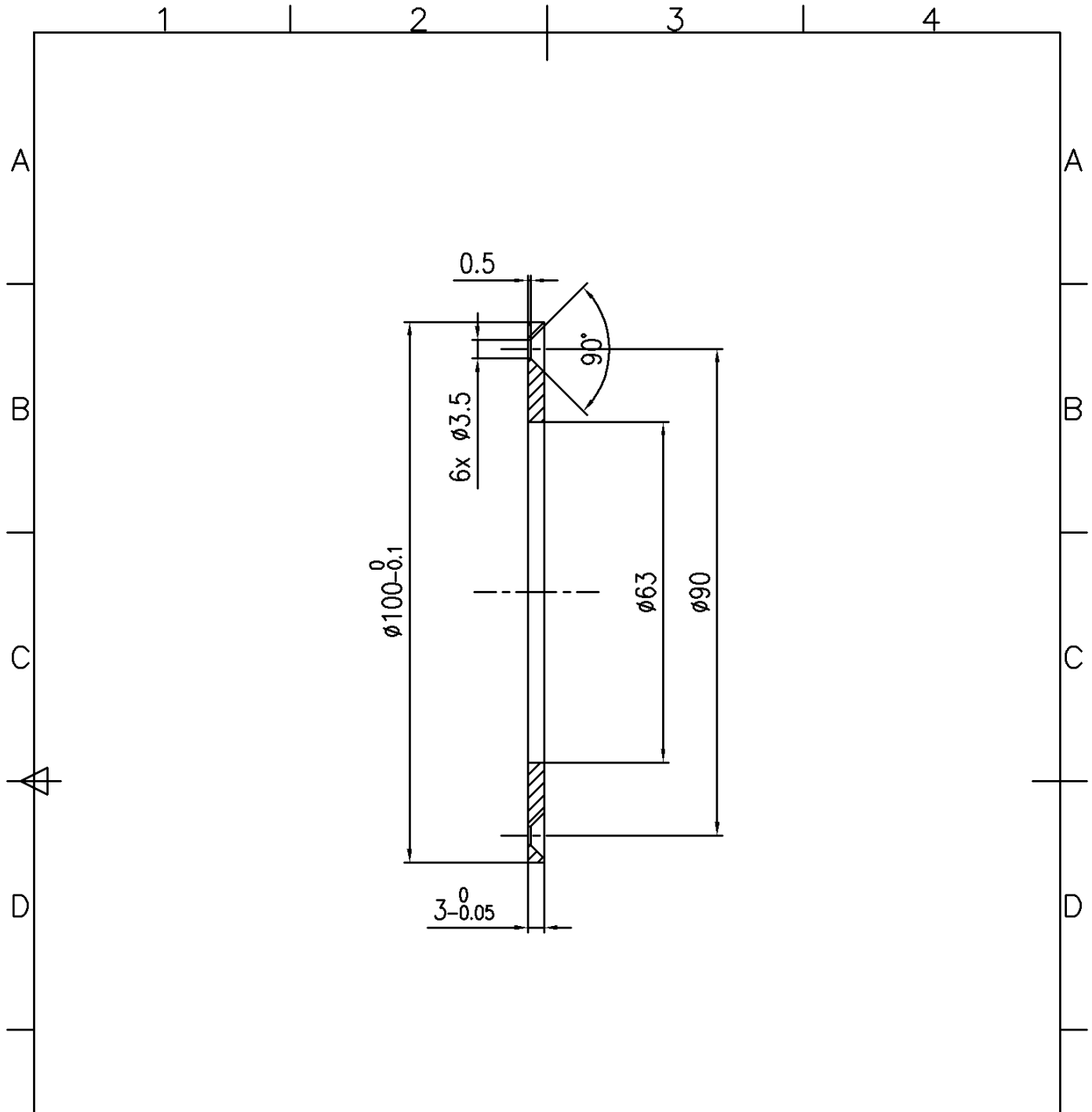
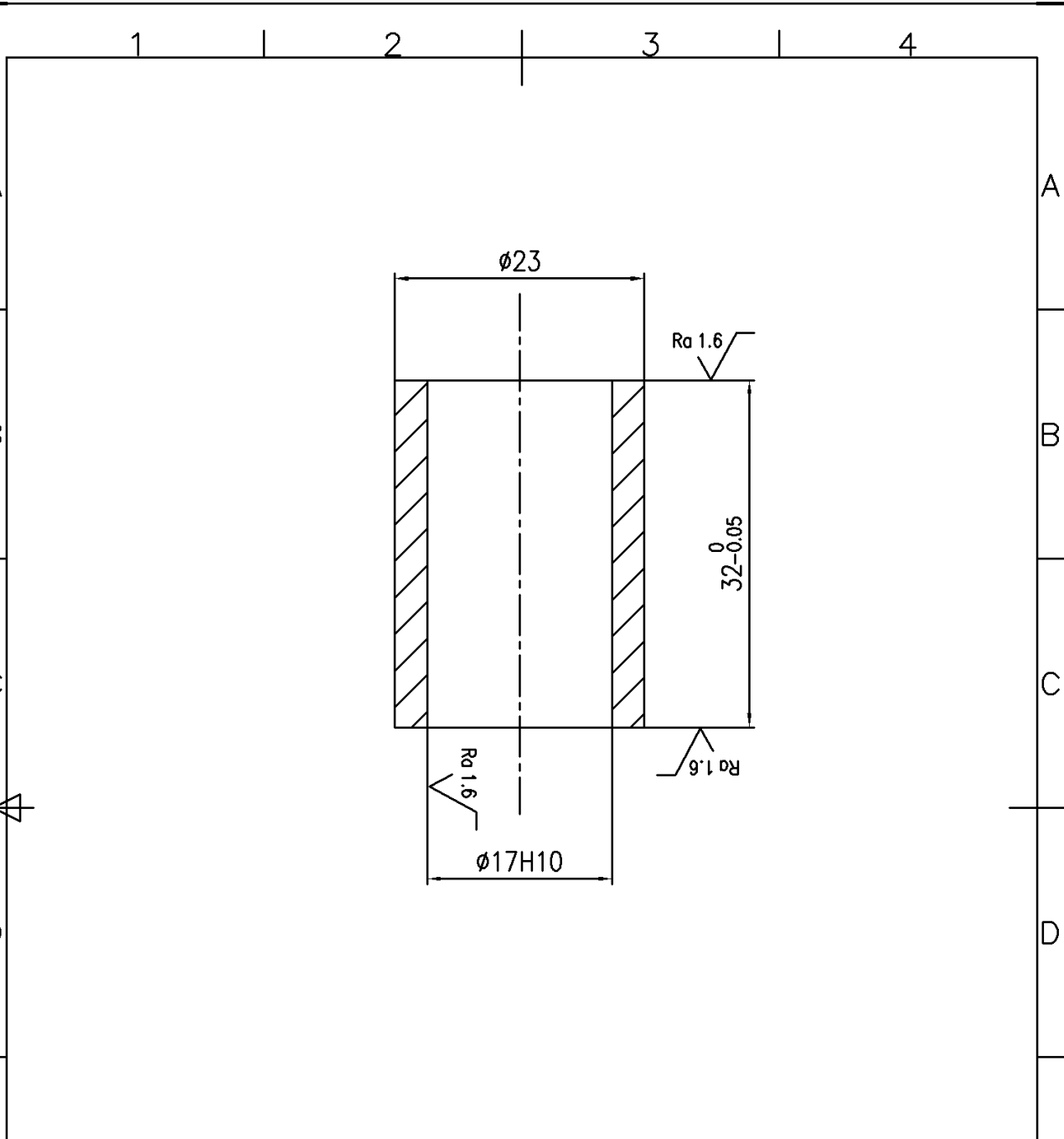


Modifie le		Par	Indice	Nature et but de la modification		A compter de la serie N°	
TOLERANCES GENERALES		JS 13	\square	0.4 mm/m	—	0.2 mm/m	\circ 0.1
RUGOSITE GENERALE		Sauf indications		Ra3.2		PROTECTION	
MATIERE		C35 (40) Rm=550-700MPa		F.Analytique		MECANOSOUDURE TOL. <500= ± 1 ; >500= ± 2	
TRAITEMENT						ETAT DE LIVRAISON: Sablé ou Grenailé	
NOM		Mafille		DATE 20.01.77		EMPLOI RHM400-4	
ENTRETOISE DE FUSEE		SPACER OF ROCKET		ECHELLE 2:1		N° modèle 4AAB0291	
						40618 / 7	



Modifie le				Par				Indice				Nature et but de la modification				A compter de la serie N°							
TOLERANCES GENERALES		JS 13	\square	0.4 mm/m	—	0.2 mm/m	\circ	0.1	∇	IT8	\parallel	IT9	\perp	0.8 mm/m	\oplus	IT11	\odot	0.1	\equiv	IT11	\nearrow	\searrow	0.1
RUGOSITE GENERALE				Sauf indications				Ra6.3				PROTECTION				TOLERIE TOL. Js17				CASSER LES ANGLES VIFS			
MATIERE				C35 (40) Rm=550-700MPa				F.Analytique				MECANOSOUDURE				TOL. <500= ± 1 ; >500= ± 2							
TRAITEMENT												ETAT DE LIVRAISON: Sablé ou Grenailé											
NOM				DATE 18.07.77				EMPLOI RHM400-4				ECHELLE 1:1				N° modèle 4AAA4872							
RONDELLE																							
WASHER																							
												40593 / 3											



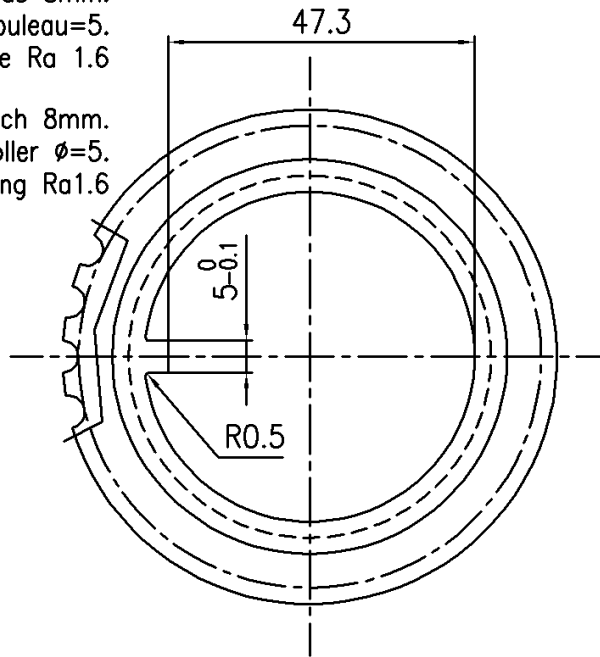
Modifie le		Par	Indice	Nature et but de la modification		A compter de la serie N°	
TOLERANCES GENERALES	JS 13	\square	0.4 mm/m	0.2 mm/m	0.1	IT8	IT9
RUGOSITE GENERALE		Sauf indications Ra3.2		PROTECTION		TOLERIE TOL. Js17	CASSER LES ANGLES VIFS
MATIERE A37		F.Analytique		MECANOSOUDURE		TOL. <500= ± 1 ; >500= ± 2	
TRAITEMENT				ETAT DE LIVRAISON: Sablé ou Grenillé			
NOM		DATE 20.01.77	EMPLOI RHM400-4	ECHELLE 2:1		N° modèle AAQA079B	
ENTRETOISE							
SPACER							

Similaire à:

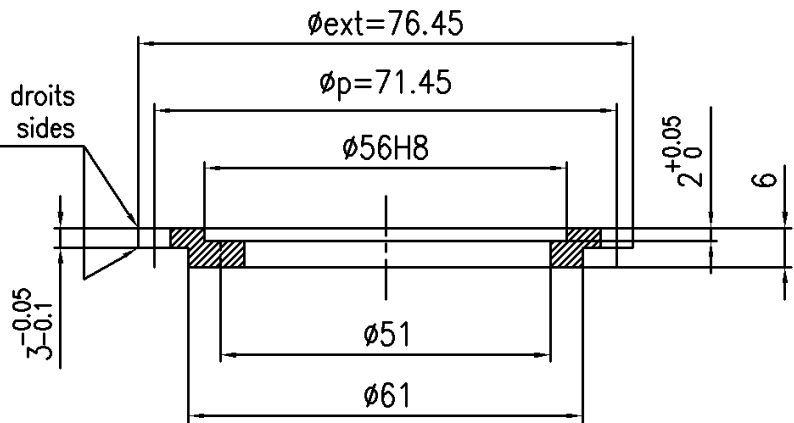
40618 / 18

Pignon à chaîne, 28 dents pas 8mm.
 Pour chaîne 1N ϕ de rouleau=5.
 Usinage denture Ra 1.6

Wheel chain, 28 teeth pitch 8mm.
 For chain type 1N roller ϕ =5.
 Teeth machining Ra1.6



Dents à flancs droits
 Rectilinear teeth with sides



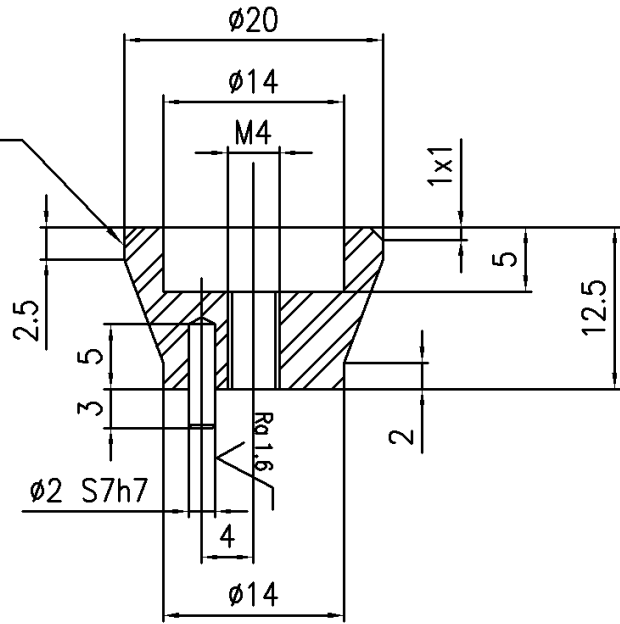
Modifié le	Par	Indice	Nature et but de la modification	A compter de la série N°
TOLERANCES GENERALES JS 13	0.4 mm/m	0.2 mm/m	0.1	IT8 IT9
RUGOSITE GENERALE Ra3.2	PROTECTION	TOLERIE TOL. Js17	CASSER LES ANGLES VIFS	
MATIERE DFO110	F.Analytique	MECANOSOUDEURE TOL. <500= ± 1 ; >500= ± 2		
TRAITEMENT	ETAT DE LIVRAISON: Sablé ou Grenillé			
NOM	DATE 02.07.84	EMPLOI RHM400-4	ECHELLE 1:1	N° modèle ADKA0117

Similaire à:

PIGNON DE CHAINE
 CHAIN GEAR

55675 / 7

Face moletée croisée
(Cross knurled face)

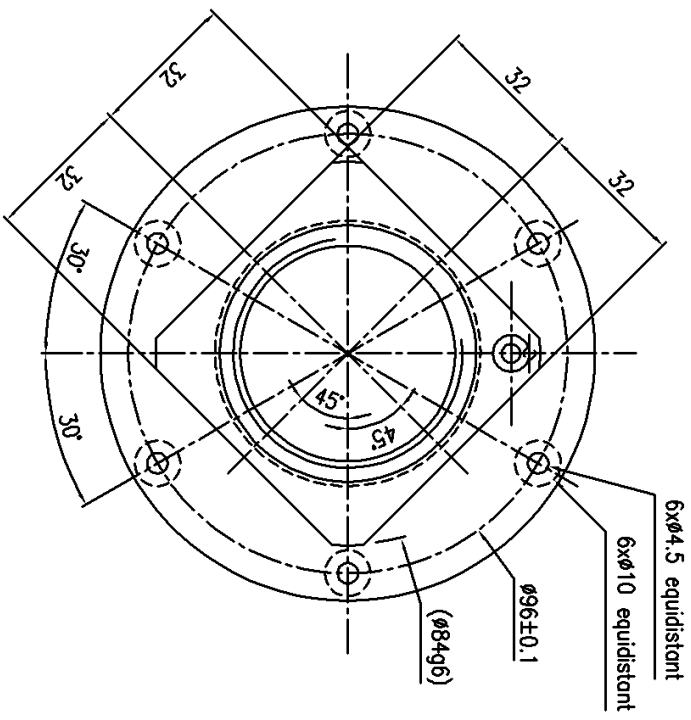
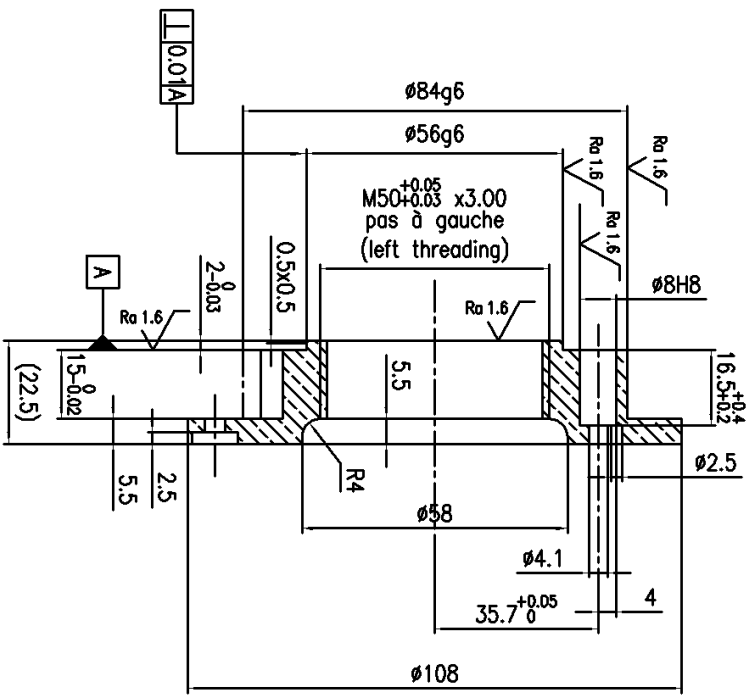


Modifié le		Par		Indice		Nature et but de la modification				A compter de la série N°			
TOLERANCES GÉNÉRALES	JS 13	0.4 mm/m	0.2 mm/m	0.1	IT8	IT9	0.8 mm/m	IT11	0.1	IT11	0.1	0.1	
RUGOSITÉ GÉNÉRALE Ra3.2				PROTECTION				TOLÉRIE TOL. Js17		CASSER LES ANGLES VIFS			
MATIÈRE AU4G (2B11) Rm=400MPa				F.Analytique				MECANOSOUDEURE TOL. <500= ± 1 ; >500= ± 2		ÉTAT DE LIVRAISON: Sablé ou Grenillé			
TRAITEMENT													
NOM		DATE 28.03.83		EMPLOI RHM400-4		ECHELLE 2:1		N° modèle AHAB0001					
BOUTON DE MANOEUVRE OPERATING BUTTON						52826 / 10							

Similaire à:

1

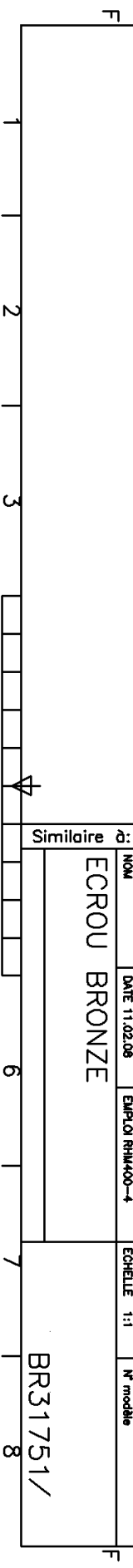
4

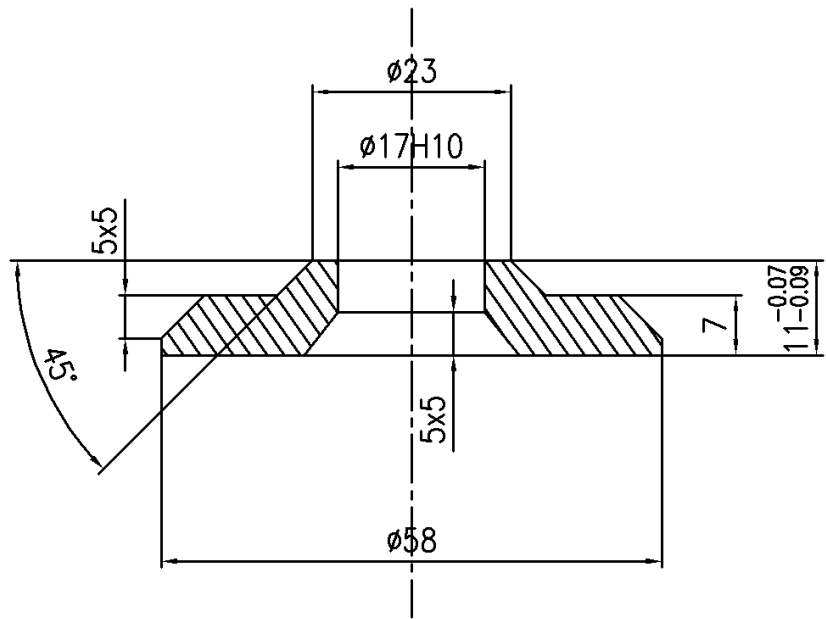


PIECE A USINER AVEC PIECE N° BR31787
(TO MACHINING WITH PART N° BR31787)

Modèle de		Indice		Nature et but de la modification		A compléter de la partie n°	
TOLERANCES	US 13	0.4mm/4	0.2mm/4	0.1	IT8	IT9	0.8mm/4
RUGOSITE GENERALE	Ra 3.2	PROTECTION		FAnalytique		TOLERIE TOL. 1a17	
MATIERE	BRONZE UE72SPb4	TRAITEMENT		MECANOSOUURE		TOL. <500 = ± 1 ; >500 = ± 2	
NOM	ECROU BRONZE	DATE	11.02.09	EMPLI	RHM400-4	ETAT DE LIVRAISON:	SABLE au Grenaille
ECROU BRONZE		EGHELLE	1:1	N° modèle		BR31751/	

Similaire à:



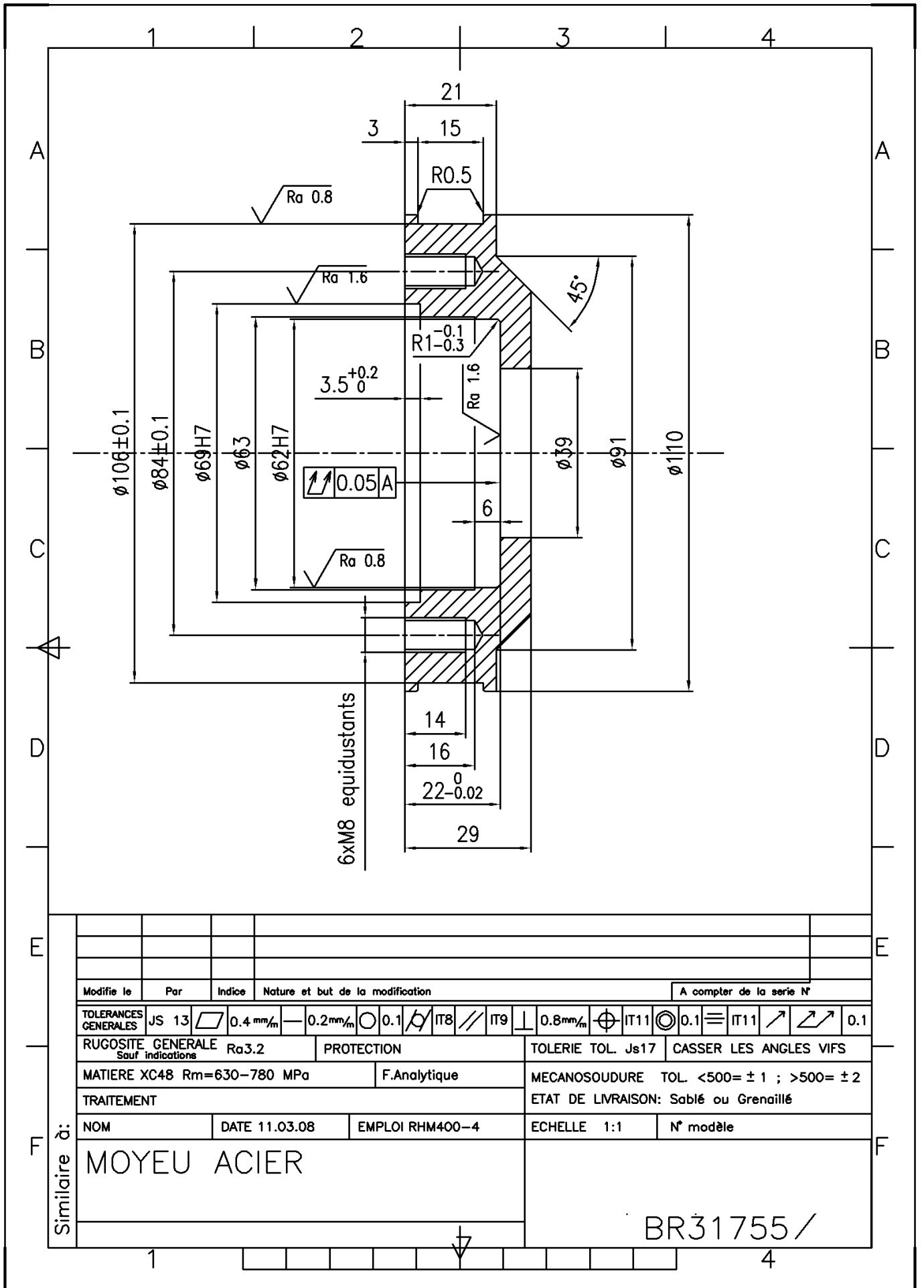


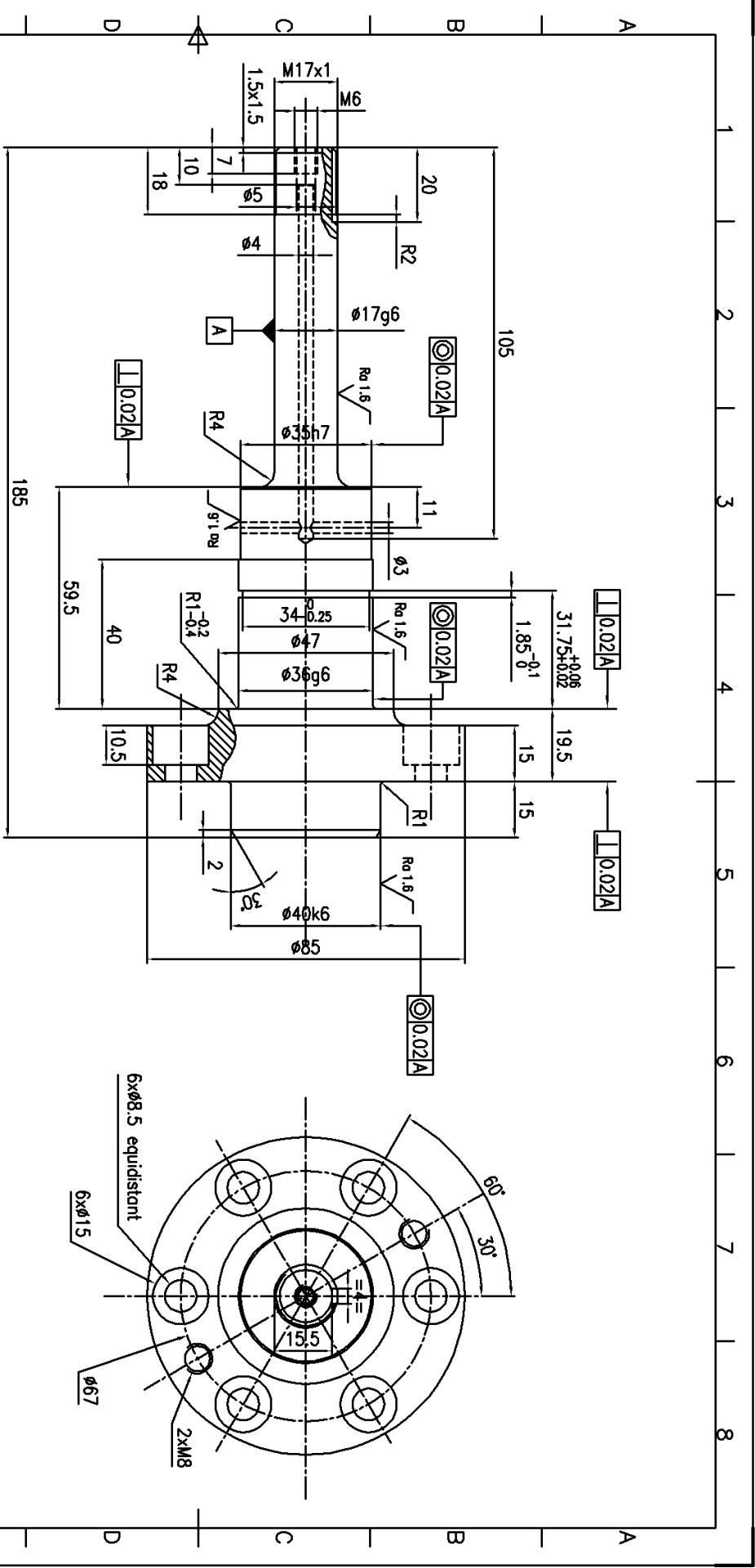
Modifié le		Par	Indice	Nature et but de la modification		A compter de la série N°	
TOLERANCES GENERALES	JS 13	\square	0.4 mm/m	0.2 mm/m	\circ 0.1	$\text{IT}8$	$\text{IT}9$
					\perp 0.8 mm/m	\oplus IT11	\odot 0.1
RUGOSITE GENERALE	Sauf indications		Ra3.2	PROTECTION		TOLERIE TOL. Js17	
MATIERE	XC38		Rm=550-700 MPa	F.Analytique		MECANOSOUDURE TOL. <500= ± 1 ; >500= ± 2	
TRAITEMENT						ETAT DE LIVRAISON: Sablé ou Grenillé	
NOM	DATE		11.03.08	EMPLOI		RHM400-4	ECHELLE 1:0.75
							N° modèle
ENTRETOISE				BR31754 /			

Similaire à:

1

4



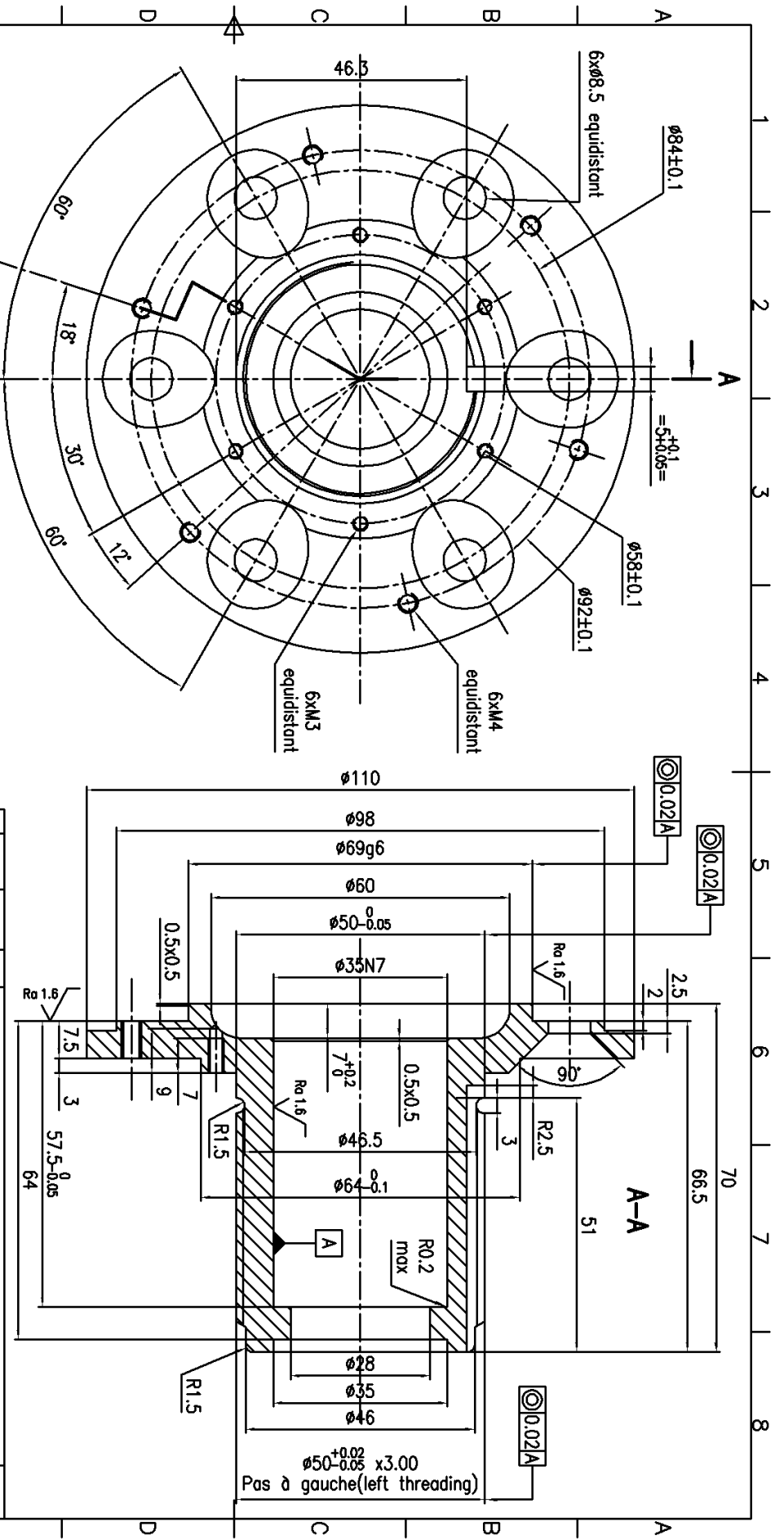


Similaire à:

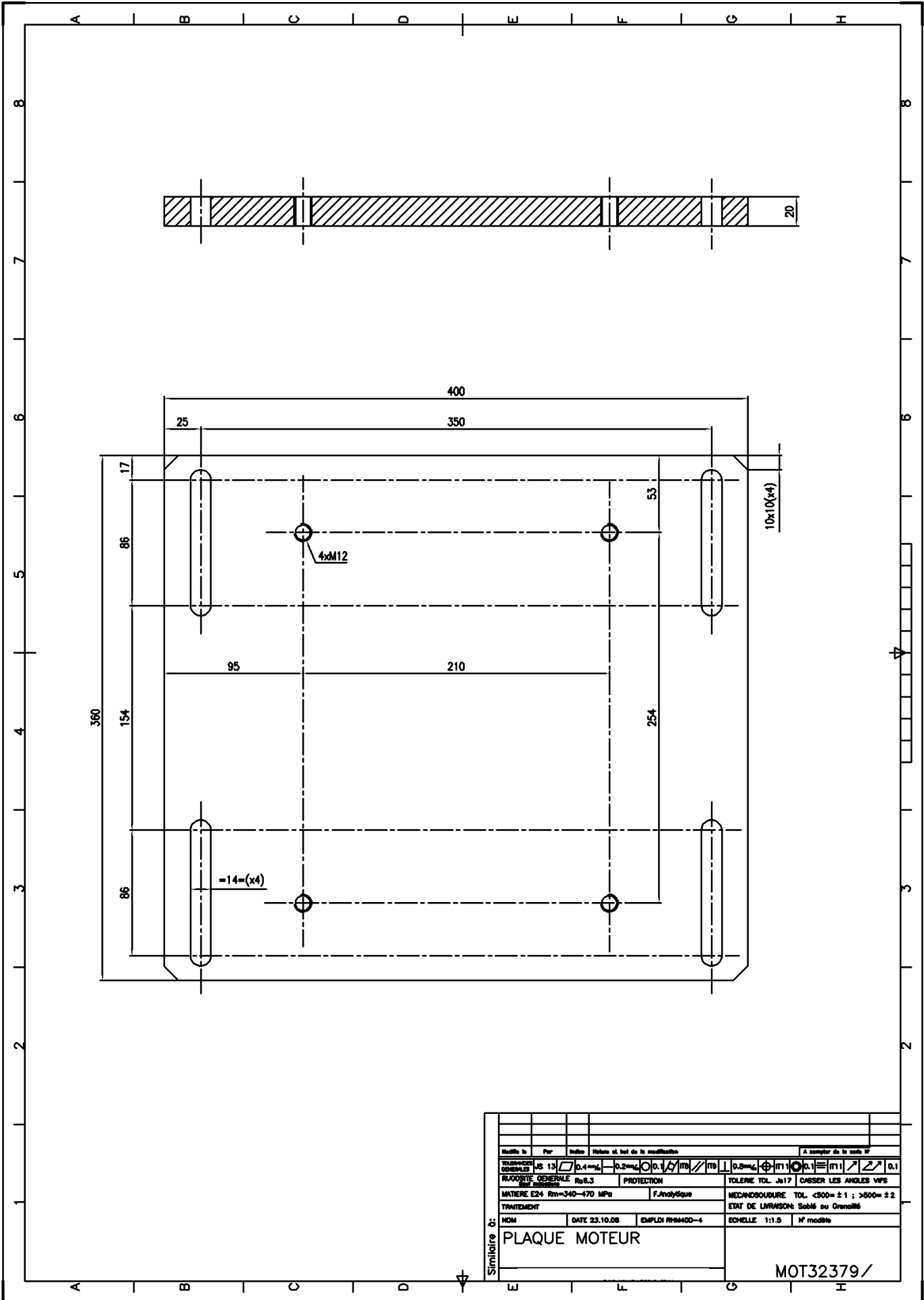
Modèle de	Per	Indice	Matière et état de la modification	N°	à compter de la série N°
TOLERANCES GÉNÉRALES	US 13	\square	0.4 mm	0.2 mm	0.1
RUGOSITÉ GÉNÉRALE	RE 3.2		PROTECTION		
MATÉRIE	DF0110	Re=830	MPa	Fandyrique	
TRAITEMENT					
NOM	DATE	11.03.08	EMPLI	RHM400-4	
FUSEE					
			MECANOSOUDEURE TOL. ± 0.1 ; >math>\pm 0.2</math>		
			ETAT DE L'EMBAISON: SABLE au Grenaille		
			EGHELLE 1:1		
			N° modèle		
			BR31786/		

1 2 3 4 5 6 7 8

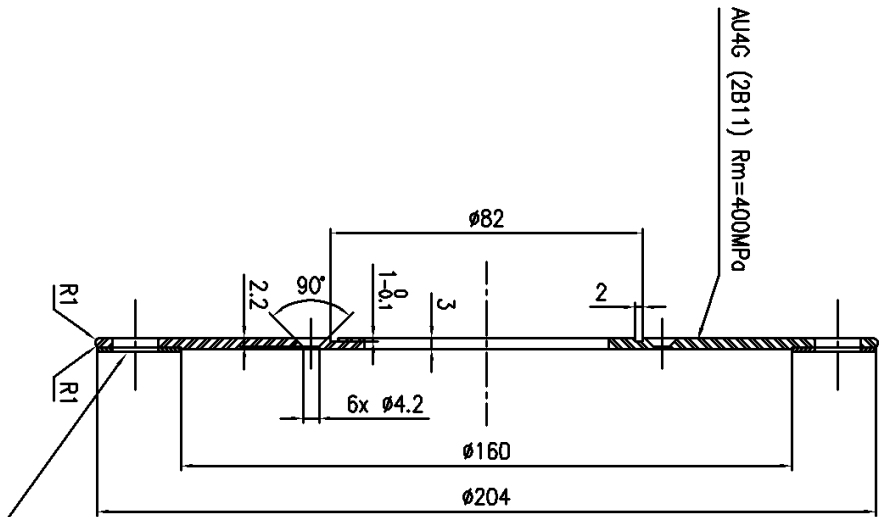
PIECE A USINER AVEC PIECE N° BR31751
(TO MACHINING WITH PART N° BR31751)



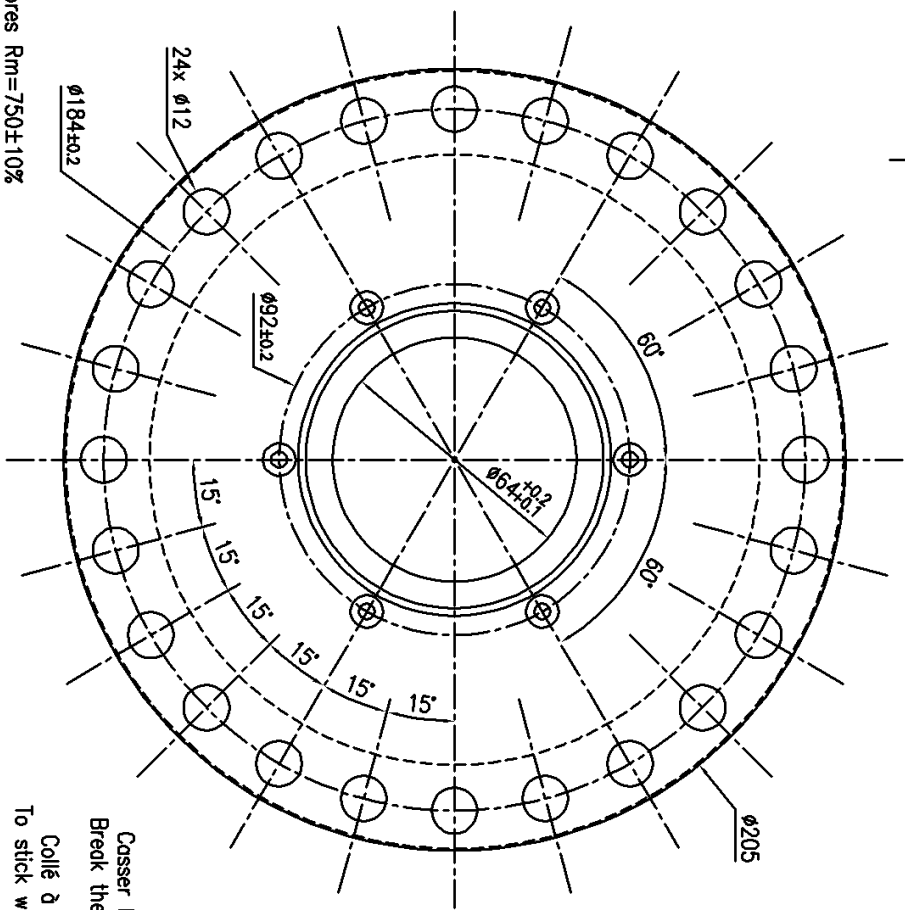
30.09.08		Cote de 7.5+0.2/0 -> 7+0.2/0		à compléter de la partie n°	
Modèle In	Per	Indice	Mesure et fait de la modification		
TOLERANCES DIMENSIONNELLES	US 13	0.4mm/k6	0.2mm/k6	0.1	0.1
RUGOSITE GÉNÉRALE	RA 3.2	PROTECTION			
MATIERE	XC38 Rm=550-700 MPa	Fanalytique			
TRAITEMENT		MECANOSOUDEURE TOL. <500 = ± 1 ; >500 = ± 2			
NOM	DATE 12.03.08	EMPLOI RHM400-4		ETAT DE LIVRAISON: SABLE au Grenaille	
MOYEU PORTE GALETTE		ECHELLE 1:0.75		N° modèle	
Similaire à:		BR31787 / d			



Modifié le		Par	Indice	Raison et but de la modification		A compter de la date N°	
TOLERANCES GENERALES: $HS\ 13$ $0,4$ $0,2$ $0,1$ $IT8$ $IT7$ $0,8$ $IT11$ $IT11$ $IT11$ $IT11$ $0,1$ $0,1$ $0,1$ $0,1$							
FINISSE DE SUPERFICIE: $Ra\ 6,3$				PROTECTION		TOLERANCE ANGULAIRE: 17	
MATIERE: $E24$ $Rm=340-470$ MPa				F. Analyse		MEDANCOUDURE: $TOL <300 = \pm 1$; $>300 = \pm 2$	
TRAITEMENT:				ETAT DE LIVRAISON: Sablé ou Granulé			
NOM:		DATE: 23.10.08		EMPLOI: RHM42D-4		ECHELLE: 1:1,5	
Similaire à:		PLAQUE MOTEUR					
						MOT32379/	



Tôle bleue à colibres Rm=750±10%
Blue sheet with gauges



Casser les angles vifs
Break the sharp angles
Collé à la locitie 496
To stick with locitie 496

Modèle de		Indice		Nature et but de la modification		à compléter de la partie n°	
TOLERANCES	US 13	0.4mm/6	0.2mm/6	0.1	IT8	IT9	0.8mm/6
FINISSES							
RUGOSITE GENERALE	Ra 3.2	PROTECTION		Fandyrique		TOLERIE TOL. 1a17	
MATIERE voir plan = see drawing	Sur l'indication		MECANOSOUDEURE TOL. <500 = ± 1 ; >500 = ± 2		ETAT DE LIVRAISON: Sable au Grenaille		
TRAITEMENT	DATE 06.12.06	EMPLI RHM400-4	ECHELLE 1:1.2		N° modèle SHF00006		
NOM		FLASQUE + ANNEAU		FLANGE + RING		91310/	

Similaire à:

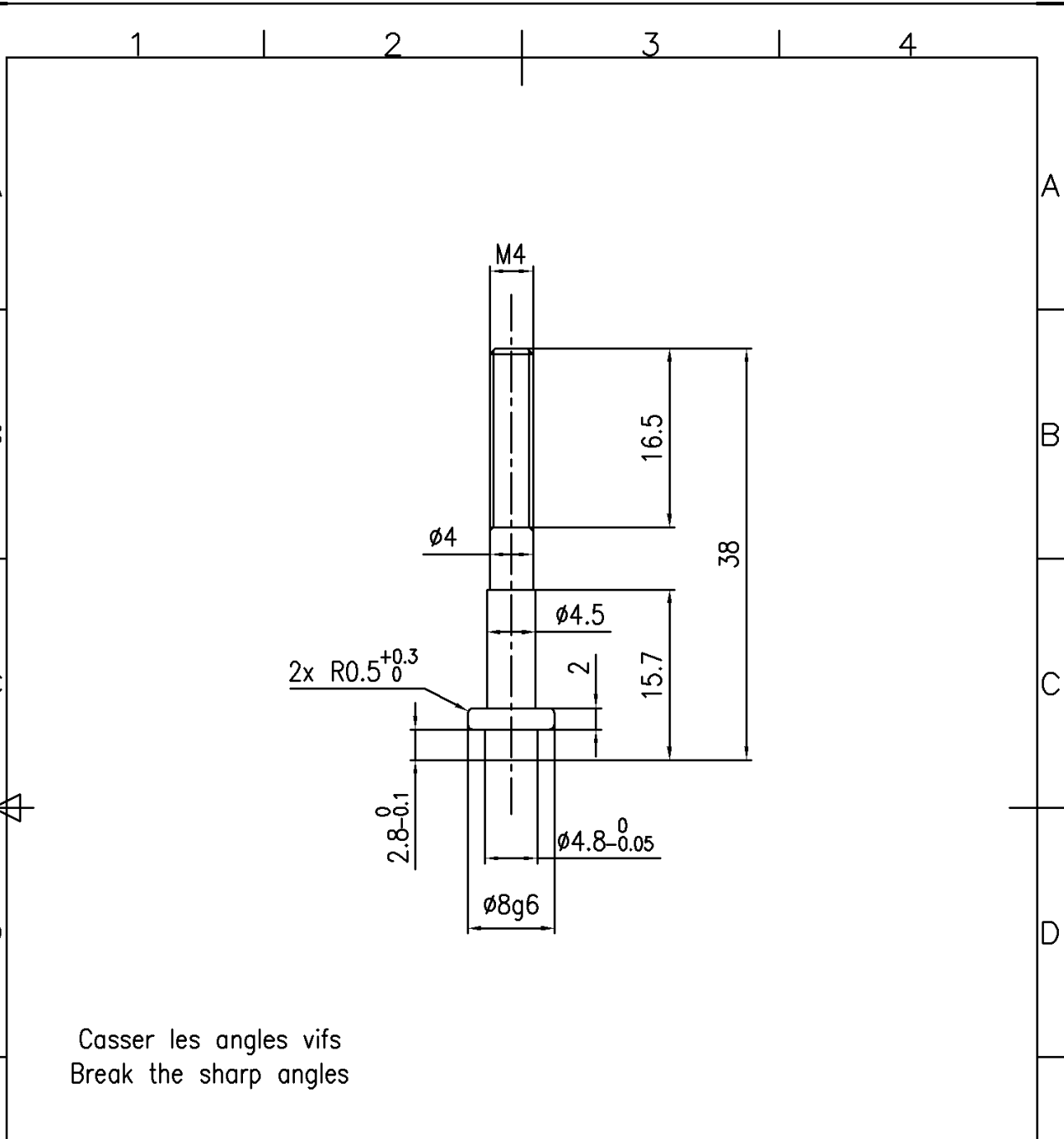
FLASQUE + ANNEAU
FLANGE + RING

91310/

1 2 3 4 5 6 7 8

A B C D E F

A B C D E F



Casser les angles vifs
Break the sharp angles

Modifié le				Par				Indice				Nature et but de la modification				A compter de la série N°							
TOLERANCES GENERALES		JS 13	\square	0.4 mm/m	—	0.2 mm/m	\circ	0.1	∇	IT8	//	IT9	\perp	0.8 mm/m	\oplus	IT11	\odot	0.1	\equiv	IT11	\nearrow	\searrow	0.1
RUGOSITE GENERALE				Sauf indications				Ra3.2				PROTECTION				TOLERIE TOL. Js17				CASSER LES ANGLES VIFS			
MATIERE				F095				F.Analytique				MECANOSOUDURE				TOL. <500= ± 1 ; >500= ± 2							
TRAITEMENT								ETAT DE LIVRAISON:				Sablé ou Grenillé											
NOM				DATE 02.07.84				EMPLOI RHM400-4				ECHELLE 2:1				N° modèle 4AAG0457							
DOIGT DE VERROUILLAGE				LOCKING FINGER																			
												55675 / 6											

Similaire à:

1 | 2 | 3 | 4

A

A

B

B

C

C

D

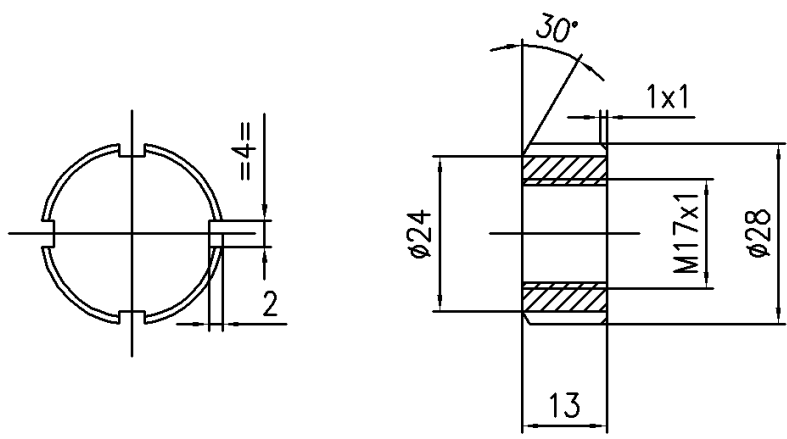
D

E

E

F

F

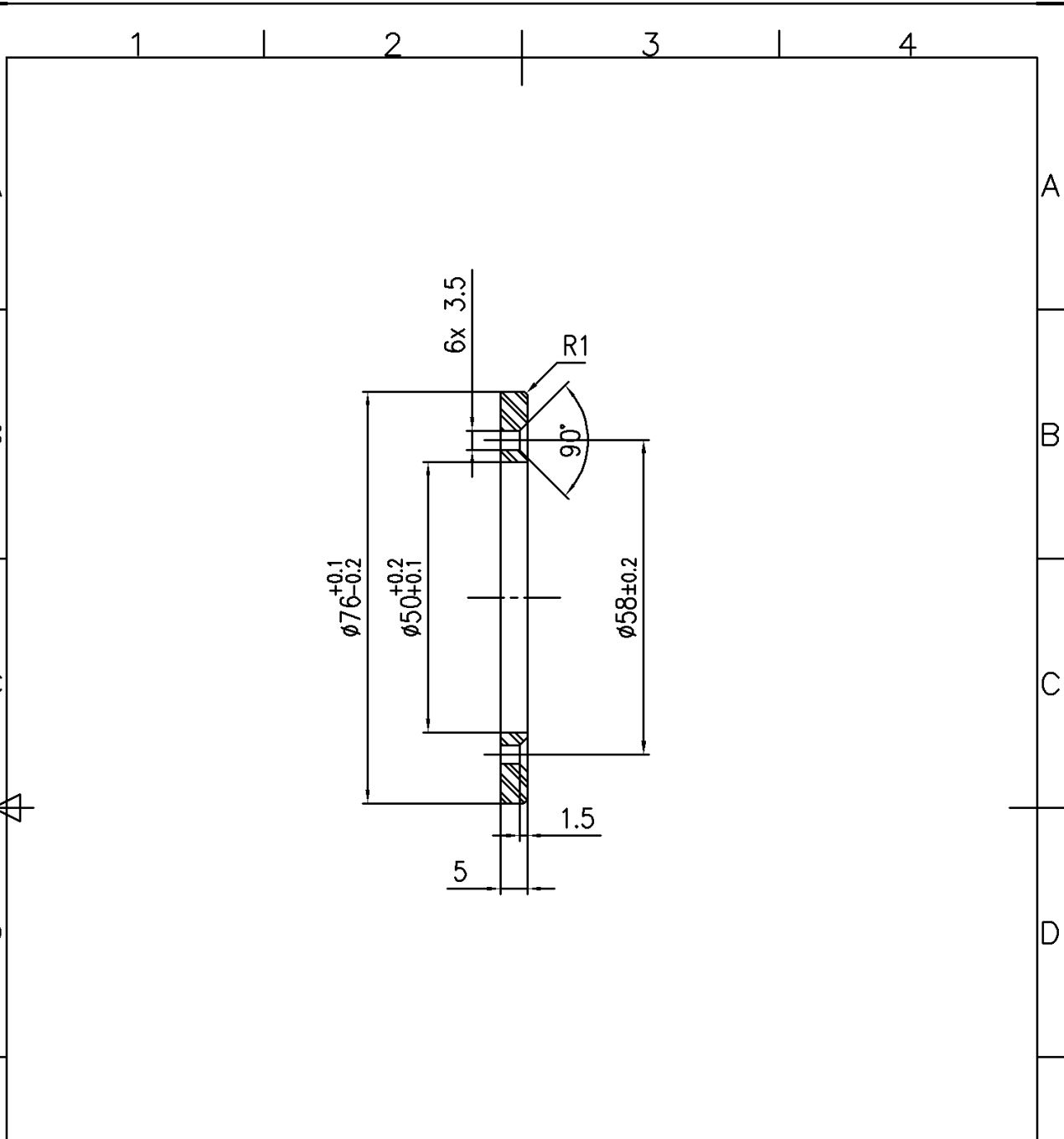


Modifié le		Par	Indice	Nature et but de la modification				A compter de la série N°														
TOLERANCES GENERALES	JS 13		0.4 mm/m	—	0.2 mm/m		0.1		IT8		IT9		0.8 mm/m		IT11		0.1		IT11			0.1
RUGOSITE GENERALE			Ra6.3		PROTECTION				TOLERIE TOL. Js17		CASSER LES ANGLES VIFS											
MATIERE			C35 (40) Rm=550-700MPa		F.Analytique				MECANOSOUDURE		TOL. <500= ± 1 ; >500= ± 2											
TRAITEMENT							ETAT DE LIVRAISON: Sablé ou Grenillé															
NOM		DATE 22.02.77		EMPLOI RHM400-4		ECHELLE 1:1		N° modèle AADJ0045														
ECROU		NUT																				

Similaire à:

40707 / 4

1 | 2 | 3 | 4



Modifié le		Par		Indice		Nature et but de la modification				A compter de la série N°												
TOLERANCES GÉNÉRALES	JS 13	\square	0.4 mm/m	—	0.2 mm/m	\circ	0.1	\backslash	IT8	\parallel	IT9	\perp	0.8 mm/m	\oplus	IT11	\odot	0.1	\equiv	IT11	\nearrow	\searrow	0.1
RUGOSITÉ GÉNÉRALE Ra6.3				PROTECTION				TOLÉRIE TOL. Js17				CASSER LES ANGLES VIFS										
MATIÈRE AU4G (2B11) Rm=400MPa				F.Analytique				MECANOSOUDEURE TOL. <500= ± 1 ; >500= ± 2				ÉTAT DE LIVRAISON: Sablé ou Grenillé										
TRAITEMENT																						
NOM		DATE 01.12.98		EMPLOI RHM400-4		ECHELLE 1:1		N° modèle AAQA0796														
RONDELLE DE CENTRAGE																						
CENTRING WASHER Ø76																						
						91291/																

Similaire à: