

MATIERE : Acier S 300 Pb

USINAGE : Ra 1.6 angles vifs mouchés

PROTECTION : zingage Blanc NF EN 12329

f			
e			
d			
c			
b			

		CORRESPONDANCE DES SYMBOLES DE FACONNAGE								
		Signes NF E 04-011			▽			▽▽		
Rugosité	Ra en microns	2.5	1.25	0.63	0.32	0.16	0.08	0.04	0.02	0.01
	Etalons L C A (Rugotest)	19	18	17	16	15	14	13	12	11
TOLERANCES GENERALES, SAUF INDICATIONS SUR LE DESSIN										
-0/+0.2 ≤ 500 mm						> 500 mm				
Arbres et longueurs : js 11						+0.0005				
Alésages : js 14						NF E 02-122				

Echelle	Ensemble	Nomenclature	N°Machine	Le 12/12/07
3				

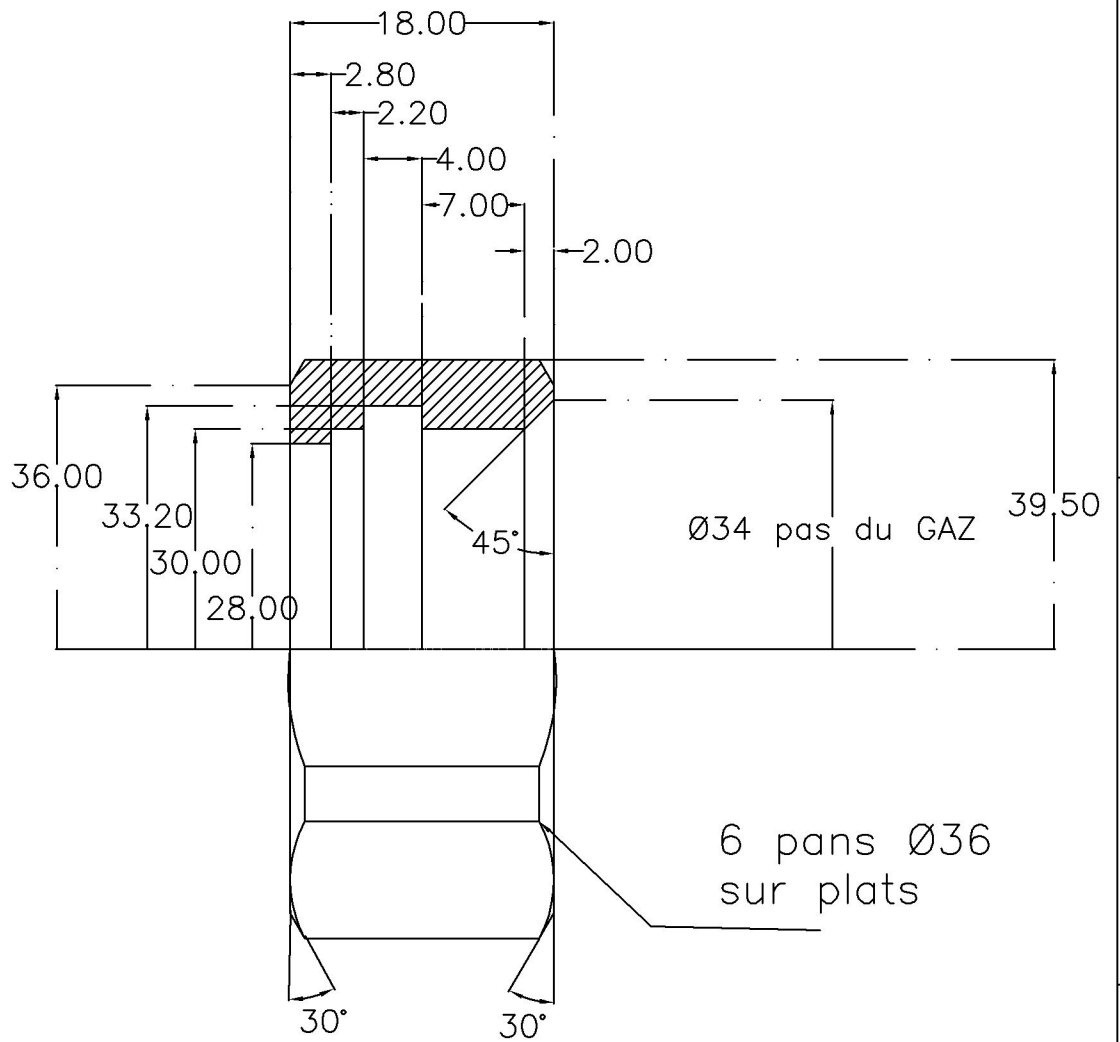
D

C

B

A

Visa:

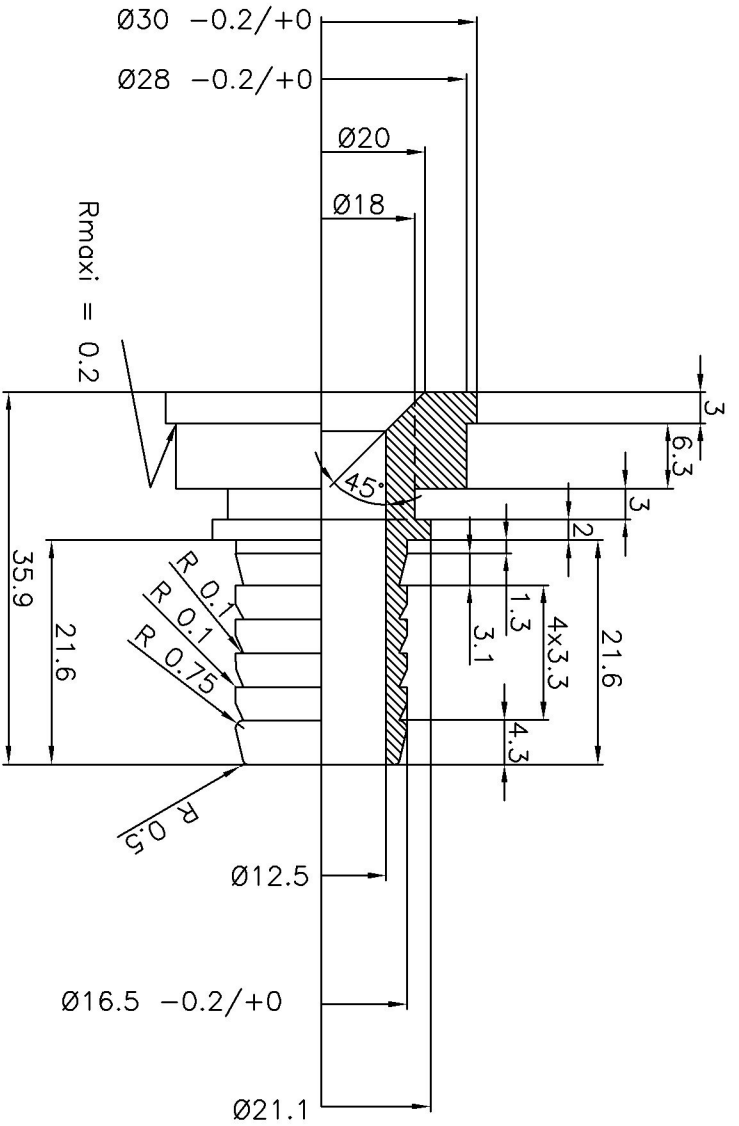


MATIERE : ACIER S 300 Pb  
 USINAGE : Ra 1.6 angles vifs mouchés  
 PROTECTION : Zingage blanc NF EN 12329

f					CORRESPONDANCE DES SYMBOLES DE FACONNAGE											
e					Signes NF E 04-011											
d					Rugosité	Ra en microns	25	12.5	6.3	3.2	1.6	0.8	0.4	0.2	0.1	0.05
c						Etalons L C A (Rugotest)	19	18	17	16	15	14	13	12	11	10
b					TOLERANCES GENERALES, SAUF INDICATIONS SUR LE DESSIN											
					-0.0/+0.2					> 500 mm						

8000-008

Echelle 2	Ensemble D	Nomenclature C	N°Machine B		Le 18/12/07 par	Visa: A
--------------	---------------	-------------------	----------------	--	-----------------	------------



Matière : Acier S 300 Pb  
 Usinage : Ra 1.6 angles vifs mouchés  
 Blanc : Zingage Blanc NF EN 12329

CORRESPONDANCE DES SYMBOLES DE FACONNAGE	
Signes NF E 04-011	∩ ∇ ∇∇ ∇∇∇
Ru en microns	25 12.5 6.3 3.2 1.6 0.8 0.4 0.2 0.1 0.05
Élément L C A (Rugosité)	19 18 17 16 15 14 13 12 11 10
TRAJETS RÉALISÉS SUR INSTRUMENTS SUR LE BESOIN	
-0/+0.2 ≤ 500 mm	> 500 mm
Arête et longueur : p 14	± p 04 et 14
Alésage : p 14	NF E 04-122

f	e	d	c

Echelle	Ensemble	Nomenclature	Répertoire	Le	par	Vérifé	Viso
1/2				06/03/08			

