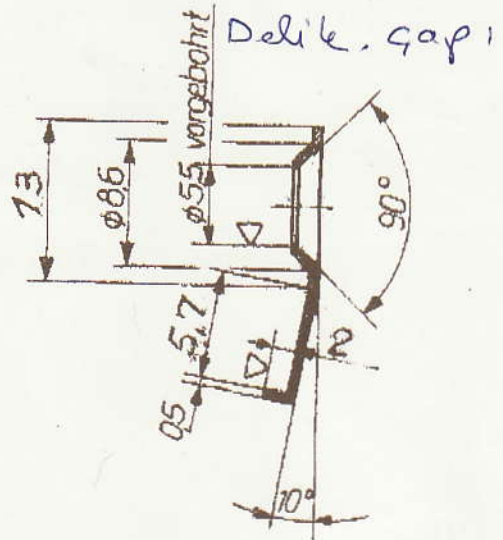
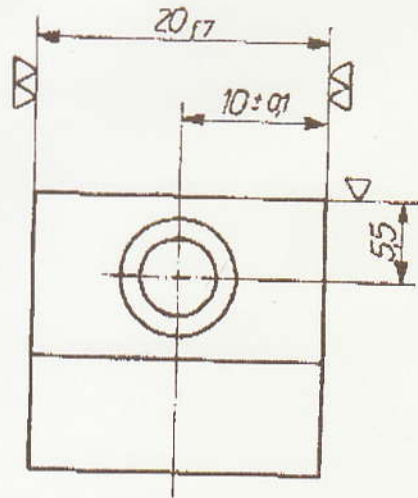


500 Adet



gestreckte Länge
210,mm

~ (▽, ▽)
entgratet
gehärtet 820°C in Öl
angelassen 400°C
geschwärzt

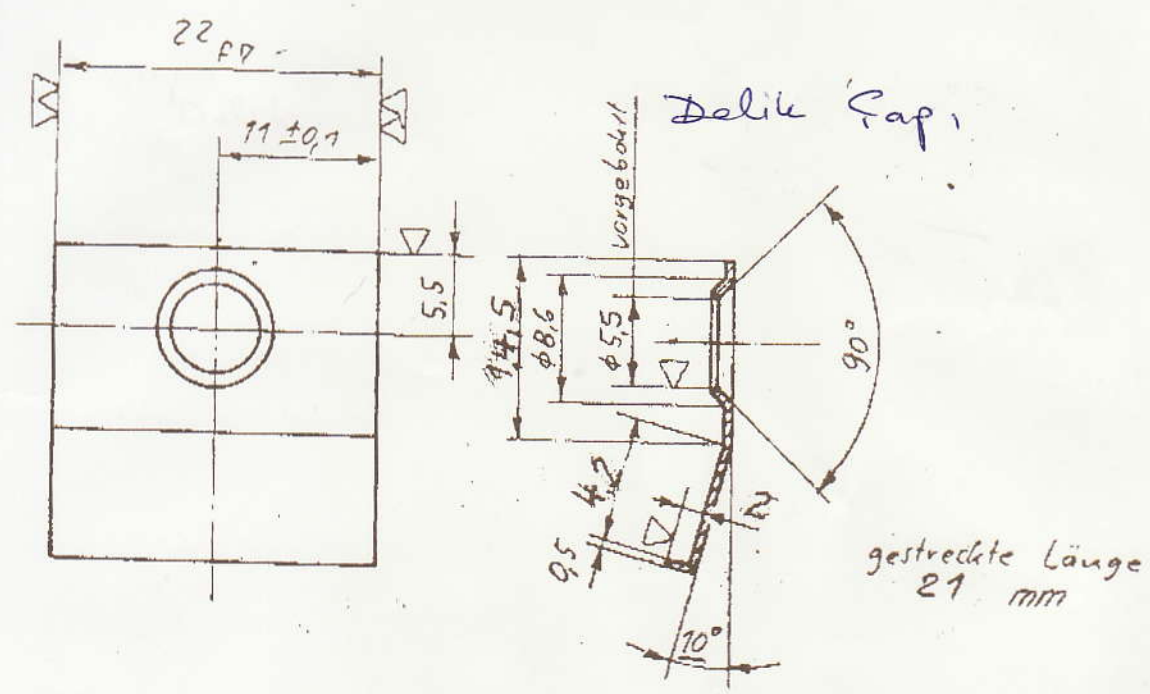
m. kg

Für diese Zeichnung behalten wir uns alle Rechte vor. Ohne unsere vorherige Zustimmung darf sie weder vervielfältigt noch Dritten zugänglich gemacht werden. Sie darf durch den Empfänger oder Dritte auch nicht in anderer Weise mißbräuchlich verwendet werden. Zuwiderhandlungen verpflichten zu Schadensersatz und können strafrechtliche Folgen haben.

		c	x			f	x		
		b	x			e	x		
		a	x			d	x		
		kommt vor		Tag	Name	Änderungs-Mitteilung		kommt vor	Tag
		Bearbeitet				Maße o. Toleranzangabe WN 121		zul. gr. Rauht. Rt.	
		Gezeichnet		16.10.81	Noch	Außen-Ø, Innen-Ø +, Längen ±		µm	
		Geprüft		14.1.82	St. ...	bis 6	0,1	ü. 315-1000	0,8
		Normgepr.				ü. 6-30	0,2	ü. 1000-2000	1,2
		Werkstoff			C 75	ü. 30-120	0,3	ü. 2000-4000	2
		Modell-Nr.				ü. 120-315	0,5	ü. 4000	3
		Paßmaß						~ bellablg	▽ 100
		Abmaße						▽▽ 25	▽▽▽ 1
		Werkstoff			C 75			▽▽▽ 6,3	
		SEP-Nr.							
		2:1		Federblech (innen, außen) KHNC 160/185				786-08900-01710	
		Maßstab						Ersetzt durch:	
								Ersatz für:	
								Entwickelt aus:	

786 A 14

600 Adet



~ (▽ ▽)

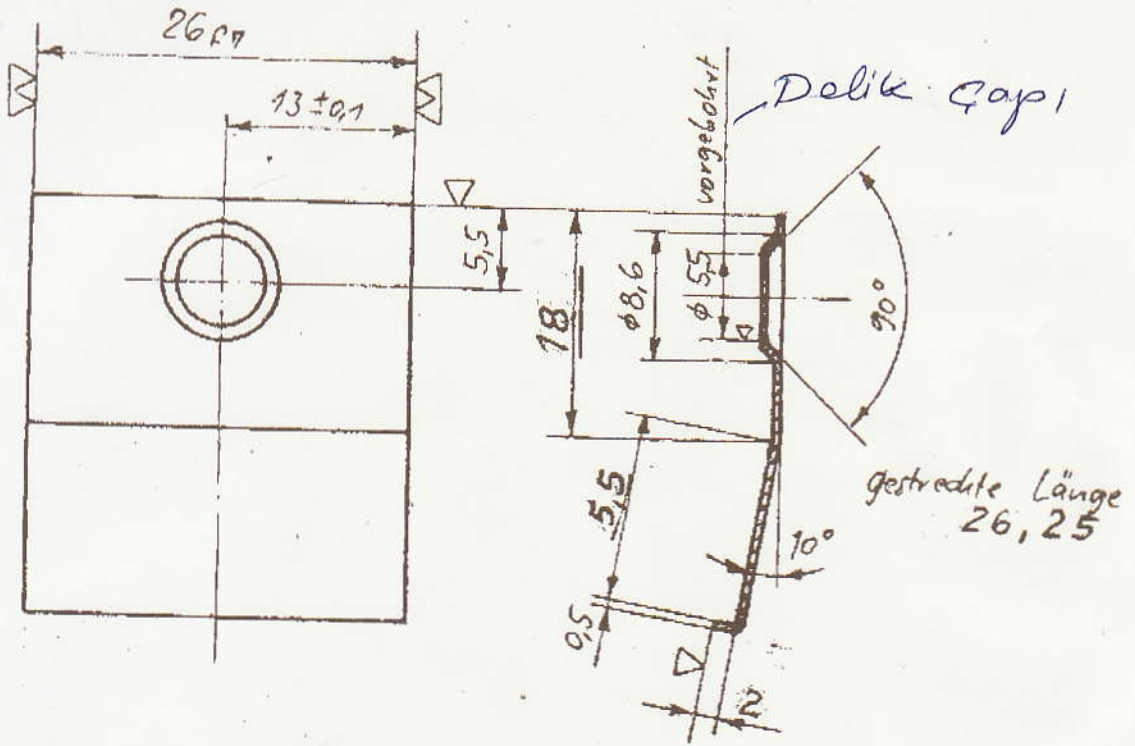
entgratet
gehärtet 820°C in Öl
angelassen 400°C
geschwärzt

m = kg

Für diese Zeichnung behalten wir uns alle Rechte vor. Ohne unsere vorherige Zustimmung darf sie weder vervielfältigt noch Dritten zugänglich gemacht werden. Sie darf durch den Empfänger oder Dritte auch nicht in anderer Weise mißbräuchlich verwendet werden. Zuwiderhandlungen verpflichten zu Schadenersatz und können strafrechtliche Folgen haben.

		c	x			f	x		
		b	x			e	x		
		a	x			d	x		
		kommt vor	Tag	Name	Änderungs-Mitteilung	kommt vor	Tag	Name	Änderungs-Mitteilung
		Bearbeitet			Maße o. Toleranzangabe WN 121			zul. gr. Rauht. Rt.	
		Gezeichnet	20.7.82	Worm	Außen-Ø, Innen-Ø, Längen z			µm	
22 f7	-0,020	Geprüft			bis 6 0,1 ü. 315-1000 0,8			beliebig	
	-0,041	Normgear.			ü. 6-30 0,2 ü. 1000-2000 1,2			▽100	▽▽▽▽1
					ü. 30-120 0,3 ü. 2000-4000 2			▽▽25	
					ü. 120-315 0,5 ü. 4000 3			▽▽▽6,3	
Paßmaß	Abmaße	Werkstoff	C75		Modell-Nr.	SEP-Nr.			
2:1		Federblech (innen; außen)			786-08901-017/1				
Maßstab		LHNC 200			Ersetzt durch				
					Erstellt für 08901-017/0				
					Erstellt durch				

600 A det



entgratet
gehärtet 820°C in Öl
angelassen 400°C

geschwärzt

mm kg

		c	x			f	x	
		b	x			e	x	
		a	x			d	x	
		kommt vor	Tag	Name	Änderungs-Mitteilung	kommt vor	Tag	Name
		Bearbeitet						Änderungs-Mitteilung
		Gerechnet	18.1.82	Kochmann	Maße v. Toleranzangabe WN 127			zul. gr. Rauht. Rt.
		Geprüft			Außen- ϕ , Innen- ϕ + Längen \pm			μ m
26.27	-0.020	Normgepr.			bis 6 0,1 ü. 315-1000 0,3			beliebig
	-0.041				ü. 6-30 0,2 ü. 1000-2000 1,2			∇ 100 $\nabla\nabla\nabla$ 1
Paßmaß	Abmaße	Werkstoff		C75	ü. 30-120 0,3 ü. 2000-4000 2			$\nabla\nabla$ 25
					ü. 120-315 0,5 ü. 4000 3			$\nabla\nabla\nabla$ 6,3
					Modell-Nr.			SEP-Nr.

2:1

Maßstab

Federblech
(innen; außen)
KfWC 250, 315

786-08902-017/1

Ersetzt durch:

Ersetzt Nr: 08902-017/0

Entwickelt aus:

Für diese Zeichnung behalten wir uns alle Rechte vor. Ohne unsere vorherige Zustimmung darf sie weder vervielfältigt noch Dritten zugänglich gemacht werden. Sie darf durch den Empfänger oder Dritte auch nicht in anderer Weise mißbräuchlich verwendet werden. Zweifelsbehandlungen verpflichten zu Schadensersatz und können strafrechtliche Folgen haben.