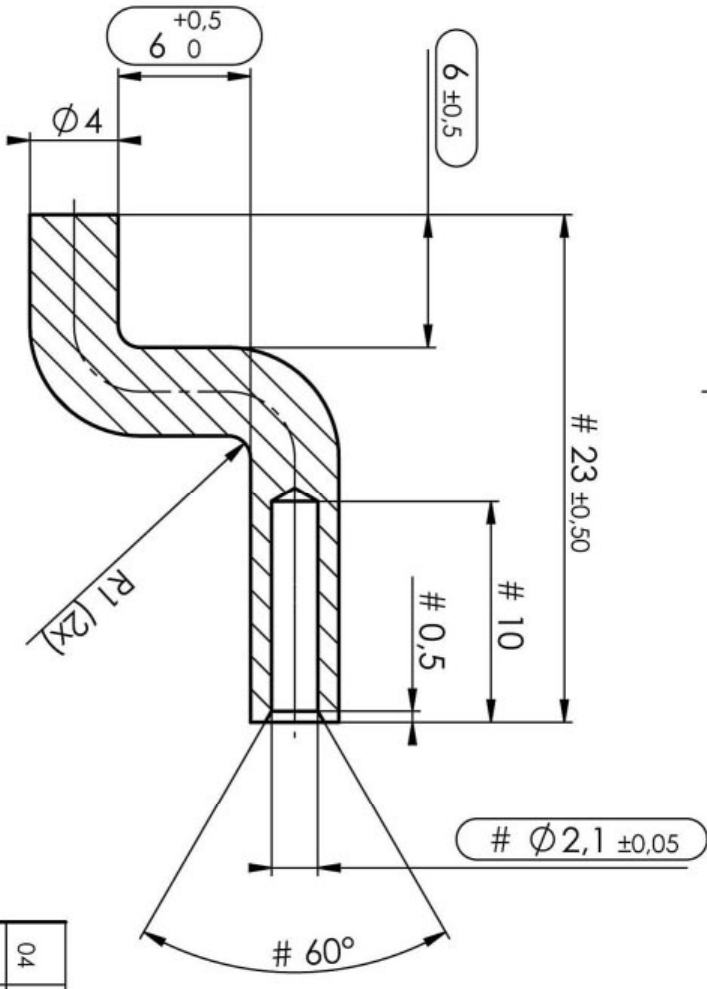
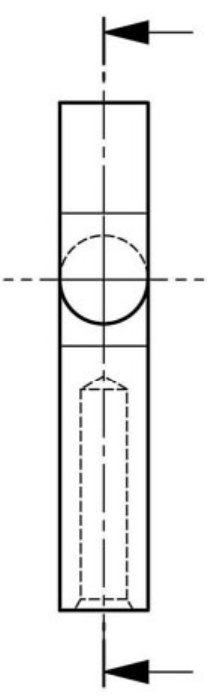


mitgeltende Unterlagen

VDA 232-101
EU 2000/53/EG
EU 2002/95/EG (RoHS)

Freigegeben
durch Konstruktion
Datum: 17.02.2009
Diese Zeichnung unterliegt dem Änderungsdienst.
This drawing is subject of a change service.

Die mit # gekennzeichneten Maße sind Rohteilmaße und verändern sich durch die Art ihrer Weiterverarbeitung



Oberfläche : 472,9 mm²
Volumen : 346,4 mm³

04	17.2.2009	Ø 2,1 ± 0,05 war Ø 1,9 ± 0,05 / Fase geändert / Werkstoff war 9SMnPb28K+G oder 9SMnPb36K+G	Hof
03	26.06.2000	23 ± 0,5 war 23 / R1 war R0,5 ± 0,2	Hof
02	03.05.1999	Biegeradien R0,5 ± 0,2 war R1	Hof
01	12.04.1999	Bohrung war 1,8 ± 0,05	Hof
Index	Datum	Änderung	Name

Maße ohne Toleranzangabe nach ISO 2768 m	Datum	Name	Werkstoff	D-Kennz.
	gez.	Hof		
Prüfmaß	gepr.		Oberfläche	Maßstab
			DIN 50961 - Fe/Zn9C	5:1

Glühvorschrift
Achtung: Wärmebehandlung (Weichglühen) erforderlich!
Teil wird mechanisch kalterformt und muss dabei rissfrei bleiben!

Zeichnungsnummer	APL-Nr.	Benennung
096 087 01 00		Zughaken