

# CIMCO MDC-Max 6 Manufacturing Data Collection



## Cimco MDC-Max V6

### Üretimden Canlı Veri Toplama için Profesyonel seçim.

CIMCO MDC-Max, fabrika verimliliği ile ilgili anlık raporlar ve grafikler sunan gerçek zamanlı bir makine veri toplama sistemidir.

Günümüzün karmaşık ve rekabetçi küresel pazarlarda, üretim ekipmanlarının etkin bir şekilde kullanımını en üst düzeye çıkarmak her zamankinden daha önemlidir.

CIMCO MDC-Max, bu görevi kolaylaştırmak için veri toplama ve analiz yetenekleri sağlar ve Genel Ekipman Verimliliği (OEE) dahil olmak üzere gerçek zamanlı raporlar verir. Tüm bu tezgâhların yanında PC' lere gerek kalmadan elde edilen tüm veriler kablolu, kablosuz veya ethernet (ağ) üzerinden toplanarak merkezi olarak depolanır ve çok sayıda atölye çalışması izlenebilir.

CIMCO MDC-Max 6 piyasadaki en güvenilir CNC iletişim yazılımının en son sürümü-(CIMCO DNC-Max 6) ile entegre çalışmaktadır.



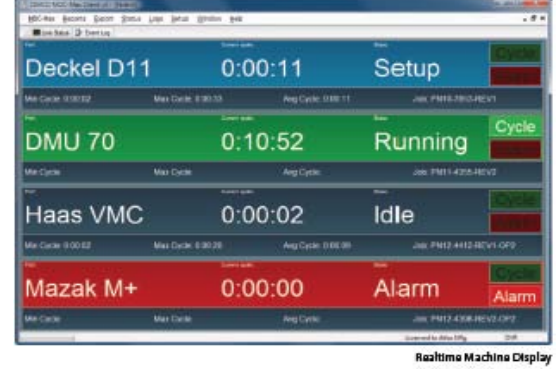
### MDC-Max nasıl çalışır?

Tipik bir kurulum ile makine kontrol birimleri MDC birimleri irtibatlandırılır. Bu birim Cycle başlangıç ve Parça sayacı röleleri bağlanır. MDC birim kodu ile işleme döngüsü veya parça sayacı sinyali algılandığında her zaman MDC-Max yazılımı için geri gönderilir. Çünkü çeşitli makine türleri izlenen sinyallerin müşterilerin ihtiyaçlarına bağlı olarak değişebilir kontrol eder.

Bu kodlar bilgisayar sistemi üzerinde gerçek zamanlı olarak kaydedilir ve hemen bir grafik biçimine çevrilir. Bir makine, operatör, makinenin üretimde değilse durdurulması hangi nedenle olduğuna dair barkod tarama sistemi oluşturulur. Bu kodlar, şirkete uyacak şekilde özelleştirilebilir, ancak tipik bir barkod aşağıdaki nedenlerle olacaktır:

- Yükleme için bekliyorum
- Bakım için bekliyorum
- Takımlar için bekliyorum
- Malzeme bekliyorum
- bekleniyor...

MDC-Max, tüm bu bilgileri kaydeder, sonra takım vb. nedenlerle ne kadar kaybolmuş zaman var? Sorusuna ilişkin raporlar oluşturur.

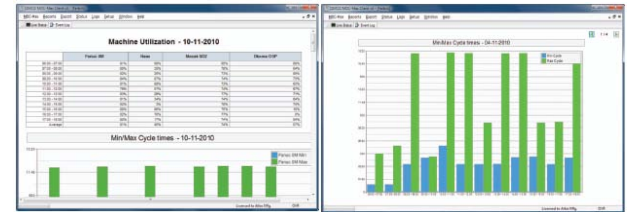


### Raporlar ve Grafikler

100'den fazla rapor şablonları ile size uygun seviyede üretim programları ile tam olarak ne olup bittiğini görmek için aşağıdaki verileri kolaylıkla etkinleştirerek keşfedebilirsiniz.

- Cycle Time (min, max ve ortalama)
- vardiya / operatör başına parça sayısı
- hurdaya parça sayısı
- makina duruş süresini
- Planlı Bakım
- Planlanmamış bakım
- Kurulum parça başına
- Operatör etkinliği
- Genel Ekipman Verimliliği (OEE)
- Gerçek Zamanlı Makine Ekran

MDC-Max tarafından toplanan veriler, grafikler ve üretim programları ile neler olup bittiğini tam olarak gösteren grafikler üretmek için NC-Base modülü tarafından hemen analiz edilebilir. NC-Base, ayrıca belirli bir iş ile ilgili herhangi bir belge saklamayı da sağlar. Bu, belirli bir iş hakkında herhangi bir bilgi bulmayı son derece kolay hale getirir.



### Tam anlamıyla entegre bir çözüm

CIMCO MDC-Max, CIMCO DNC-Max ve CIMCO NC-Base ile tam bir DNC, belge toplama ve tek bir tedarikçiden Makine Veri Toplama Sistemi ile tamamen entegre edilmiştir.

Ayrıntılı bilgi için web sitemizi ziyaret ediniz.

<http://www.e-denko.com>

<http://www.denkodizayn.com>